



TRANSPALETTE MANUEL H-2

MANUEL D'UTILISATION ET D'ENTRETIEN - PIÈCES DE RECHANGE



INTRODUCTION

- Ce cahier devra être considéré comme partie intégrante de la machine et devra être inclus lors de la vente.
- Cette publication ne pourra, ni en partie, être reproduite sans autorisation de CONHERSA.
- L'information recueillie dans ce cahier est basée sur des données disponibles au moment de la publication CONHERSA se réserve le droit d'effectuer des modifications à tout moment et sans préavis.

INSTRUCTIONS DE SERVICE

- Ne pas surcharge la transpalette au-dessus de sa capacité (max. 1.500 kg.).
- Ne pas charger les fourches unilatéralement.
- Il faut équilibrer la charge sur les deux fourches.
- Ne pas utiliser la transpalette sur des sols en pente prononcé.
- Ne pas soulever la charge uniquement avec les pointes des fourches.

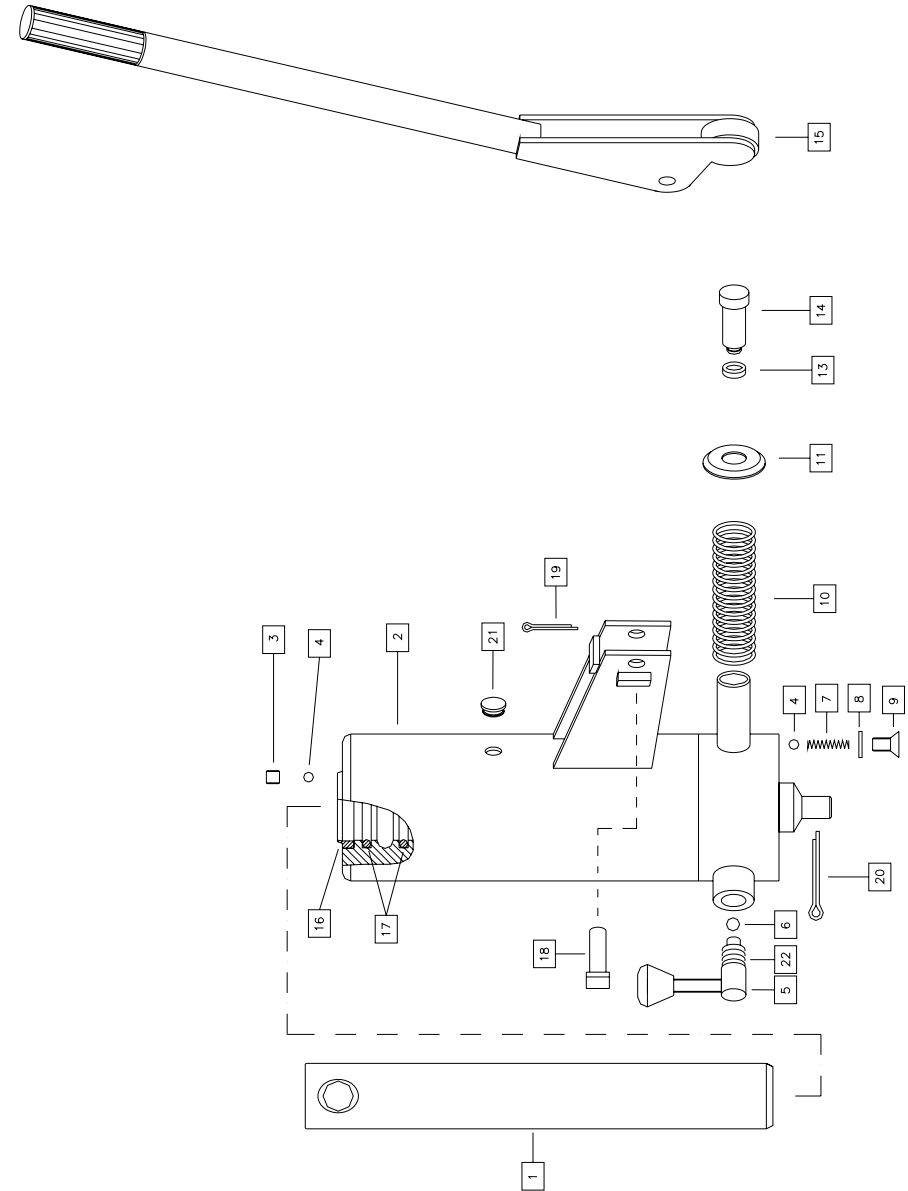
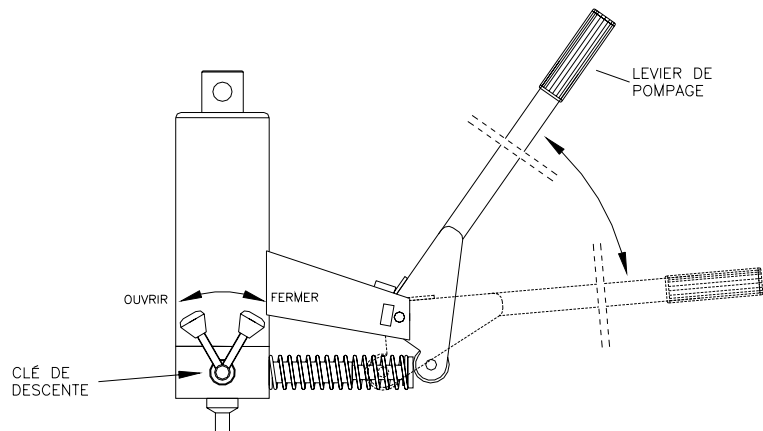
MANUTENTION

- Vérifier périodiquement le niveau d'huile hydraulique.
- Utiliser de l'huile hydraulique avec une viscosité 20-22.
- Pour remplir le réservoir d'huile baisser totalement les fourches, enlever le bouchon caoutchouc, verser de l'huile jusqu'à la partie inférieure du trou du bouchon et replacer le bouchon.

FONCTIONNEMENT

ELEVATION: -FERMER LA CLÉ DE DESCENTE
-ACTIONNER LE LEVIER DE POMPAGE

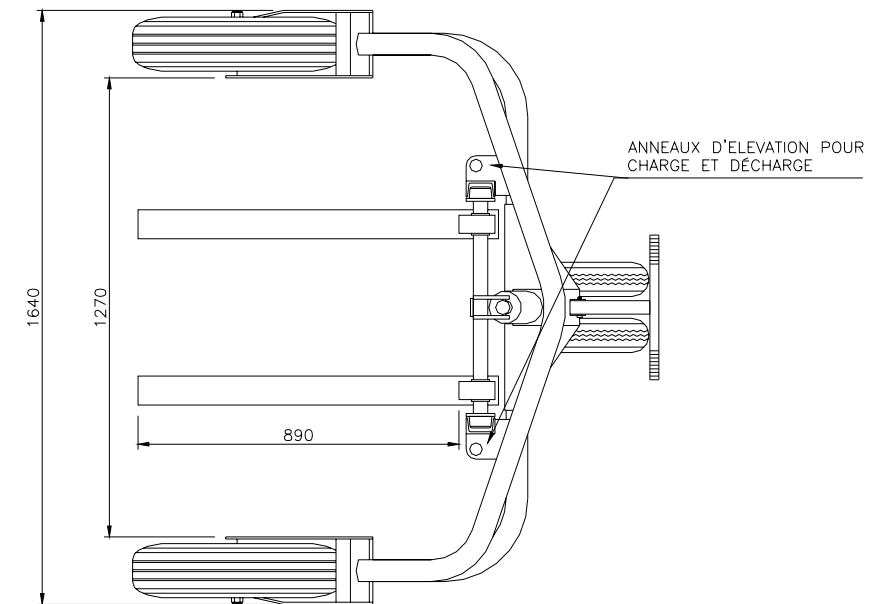
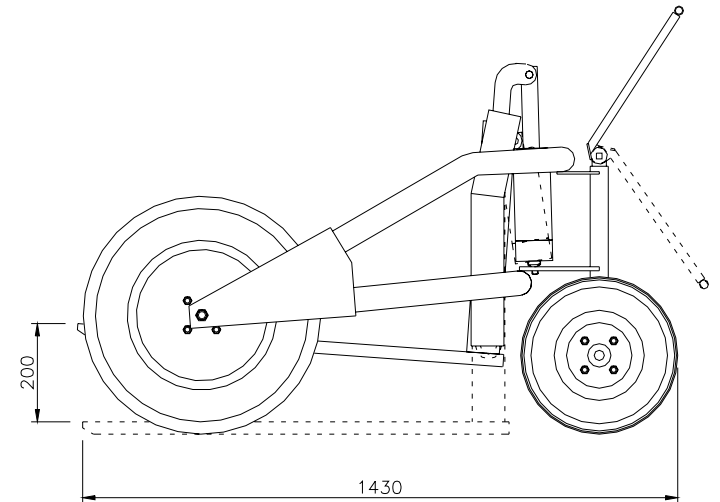
DESCENTE:-OUVRIR LA CLÉ DE DESCENTE



PIECES DE HYDRAULIQUE DE TRANSPALETTE

N°	CODE	DESIGNATION
1	030800	Piston
2	030100	Corps hydraulique
3	032100	Vis
4	031400	Bille 6 mm.
5	030400	Clé Descente
6	031300	Bille 8 mm.
7	031200	Ressort
8	031900	Rondelle
9	032000	Vis
10	031100	Ressort
11	030900	Protectour
12	031000	Collier
13	031700	Joint O.R.
14	030300	Pistón de pompage
15	030200	Barre
16	031800	Racloir
17	031500	Joint
18	032300	Goujon
19	100000	Goupille
20	110000	Goupille
21	032200	Bouchon
22	031600	Joint

CHARACTERISTIQUES TECHNIQUES



POIDS NET: 173 kg.
CHARGE MAXIMUM: 1.500 kg.

PIECES DE TRANSPALETTE H-2

N°	CODE	DESIGNATION
1	360000	Anneau Ø18
2	090000	Goujon Ø18
3	300000	Galet
4	020000	Ensemble fourche
5	030000	Hydraulique
6	110000	Goupille 5x50
7	100000	Goupille 3x30
8	320000	Support timon
9	060000	Timon
10	032300	GoujonØ10
11	160000	Ecrou M-12
12	180000	Vis 12x30
13	010000	Chassis H-2
14	280000	Roue 155-13"
15	220001	Moyeux Asier H-2
16	330000	Bague auto-lubrifiant
17	040000	Axe direction
18	200000	Anneau Ø25
20	270000	Roue 3.50-8"
21	050000	Axe H-2
22	190000	Ecrou autobloq. M-18
23	260000	Bague separateur
24	340000	Bague auto-lubrifiant avec bord

